
Tutti Passi del Veneto

i quattro anelli

Percorrere tutti i passi asfaltati possibili restando in Veneto senza dover mai tornare indietro?

Ecco **quattro percorsi ad anello** creati per attraversare tutti i passi Veneti su strade asfaltate, esclusi quelli su valli chiuse, che conducono a sterrati o verso il confine regionale e che quindi obbligherebbero a tornare per la stessa strada per rimanere nella Regione.



Parte 1: Passi a Nord - Ottovolante Veneto

Sono i passi più noti e i più alti, comprendono le Dolomiti Venete, è un 8 (anzi un'infinito 🌀) di curve in cui il punto d'incontro che si percorre due volte è il solo tratto di 2.4km tra Dont e Forno di Zoldo.

<https://mappite.org/390> (318km)



Parte 2: Passi Centrali

Dal Prosecco alla Birreria Pedavena, direi un percorso tipicamente Veneto. Copre il Visentin (Nevegal), Alpi Feltrine, Altopiano di Asiago (con il solo passo che ha su asfalto), Massiccio del Grappa (che non ha passi, si può omettere ma è un peccato), Valdobbiadene.

<https://mappite.org/399> (328km)

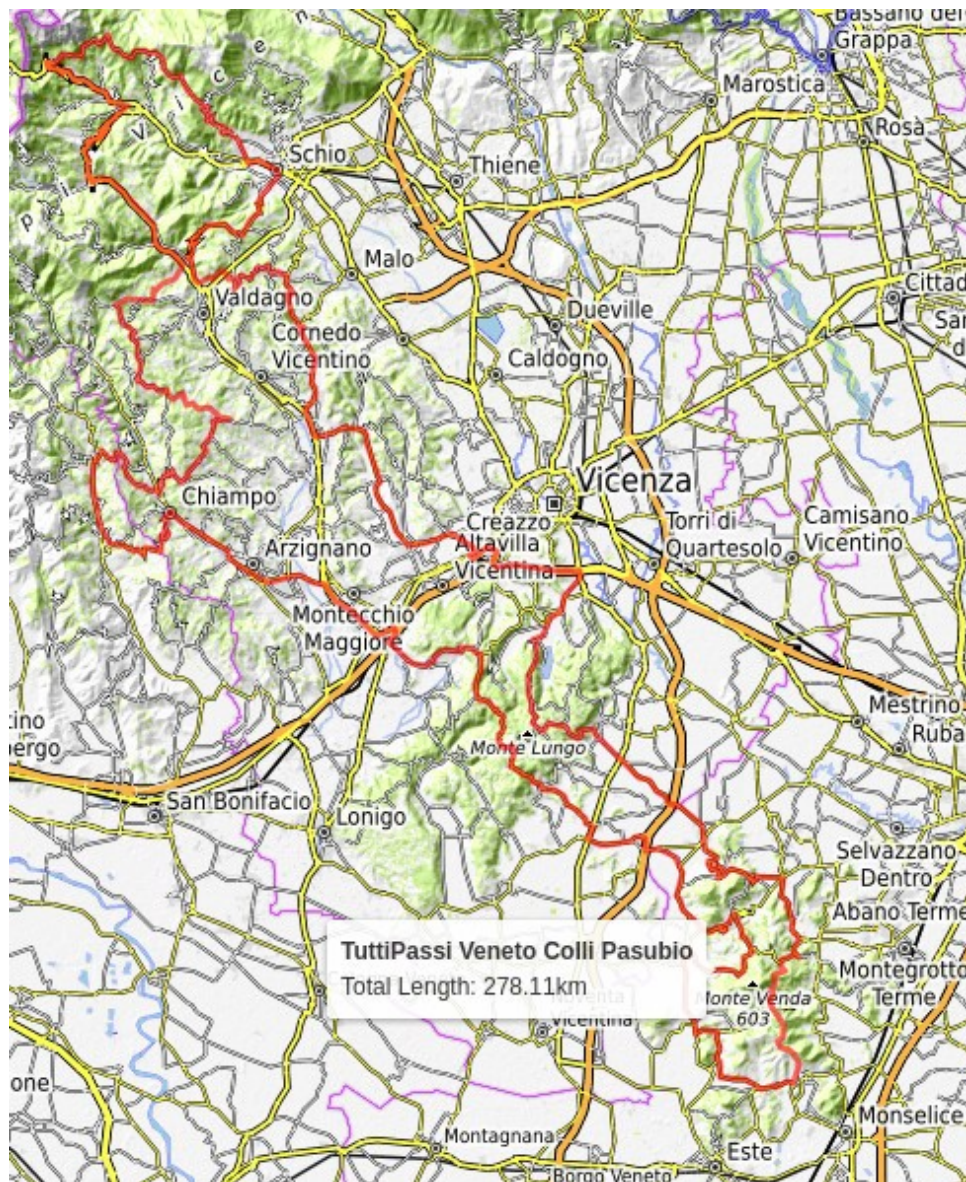


Attenzione: percorso alternativo se il Praderadego è chiuso: scesi dal San Boldo si percorre la parte alta delle colline di Valdobbiadene (al punto 5 siete alla collina del Cartizze con la tipica Osteria senza Oste, se non sapete cos'è... male). Ho aggiunto (è di strada) il punto 2 in cui vale la pena una sosta veloce scendendo di 50 metri a piedi per vedere alcune pozze e una cascata create dal Rio Maggiore): <https://mappite.org/302> (336km)

Parte 3: Colli Pasubio

Dal Pasubio ai paesaggi collinari dei Colli Berici ed Euganei, in questi ultimi ci sono due passi che non possiamo saltare per poter dire che li abbiamo fatti tutti!

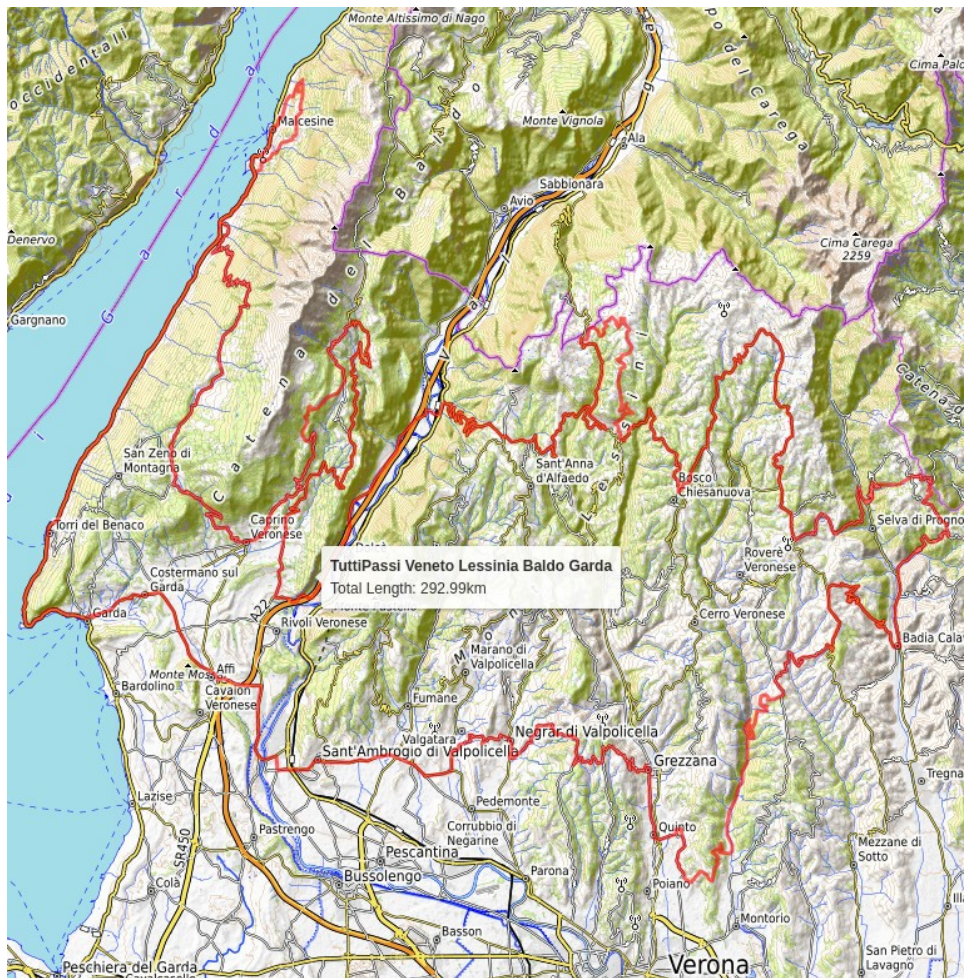
<https://mappite.org/30o> (278km)



Parte 4: Lessinia Baldo Garda

La parte più Occidentale del Veneto con la vastità della Lessinia fino al Lago di Garda tornando per la Valpolicella. Si percorre due volte solo un tratto di 2.7km a sud di Malcesine, dove c'è il micropasso Campiano... che non vale la pena come passo ma c'è pure il cartello che recita orgoglioso 375mt. Nota al punto 14 c'è un tratto in terra battuta di c.a. 300 metri.

<https://mappite.org/30s> (293km)



Non fare la Tanslessinia (sterrato facile) è un peccato, come riferimento qui una versione non ad anello: <https://mappite.org/30v> (217km) Sterrato in Translessinia (8) e discesa dal passo Fittanze (13). Nota al passo Fittanze si torna indietro di 400mt e al tornante si imbecca la sterrata sulla destra.

Elenco passi

Il numero si riferisce al segnalino sul percorso.

Percorso 1. Veneto Ottovolante

1. Forcella Franche (991mt)
2. Passo Duran (1605mt)
8. Passo di Sant'Antonio (1476mt)
9. Passo Tre Croci (1809mt)
10. Passo Cibiana (1530mt)
11. Passo Staulanza (1766mt)
12. Passo di Giau (2236mt)
13. Passo Falzarego (2109mt)
14. Forcella Aurine (1299mt)

Rimangono esclusi i passi che portano a confini regionali, cioè: Cimabanche, Forcella Zovo, Col Sant'Angelo (lago Misurina, è in Veneto a soli 2km dall'incrocio per Cortina), Mauria, Campolongo, Valles, Fedaia e il Valparola (anche questo è a soli 3km dal Falzarego non fatevelo scappare).

I punti dal 3 al 6 servono per evitare le gallerie.

Percorso 2. Veneto Centrale

1. Sella di Fadalto (488mt)
3. Passo San Boldo (706mt)
4. Passo del Praderadego (910mt)
5. Passo Croce d'Aune (1011mt)
6. Ponte Serra
9. Passo Stretto (1058mt)
12. Forcella Mostaccin (372mt)
13. Passo della Calchera (156mt)

E' omesso il passo Crosetta sul Cansiglio in quanto la strada a Nord è in provincia di Caneva (Friuli).

Percorso 3. Veneto Colli Pasubio

1. Passo Xomo (1058mt)
2. Passo Xon (671mt)
3. Passo Santa Caterina (796mt)
4. Valico Sette Roccoli (742mt)
7. Valico Alberomato (575mt)
17. Passo Roverello (269)
18. Valico Roccolo (357)
21. Località Cima (699)
23. Passo Zovo (631)

Percorso 4. Veneto Lessinia Baldo Garda

- 3. Passo dello Spin del Poiero (895)
- 6. Passo Gioiche (1148mt)
- 7. Conca dei Parpari (1392mt)
- 8. Passo del Branchetto (1591mt)
- 9. Sella di Croce (1147mt)
- 10. Bocchetta della Vallina (1487mt)
- 11. Passo Fittanze (1399mt)
- 13. Passo del Casello (1055mt)
- 15. Passo di Lumini (695mt)
- 16. Passo dello Sceriffo (745mt)
- 17. Passo Campiano (375mt)

Dai percorsi 3&4 Rimangono esclusi i passi che portano a confini regionali o verso sterrati, cioè: Passo Valbona, i due Passi della Vena, Bocca di Selva (porta alla Translessinia), il Borcola e il Cavallo di Novezza sul Baldo.

Suggerimenti? Cambiamenti? C'è un nuovo passo? I passi elencati sono quelli disponibili su cartografia OSM a inizio Marzo 2021.

Post originale di Enrico gspeed@QDE - un grazie a Massimo Adami per la collaborazione.
<http://quellidellelica.com/vbforums/showthread.php?t=511984>

Nota: con [Mappite](#) per esportare in formato GPX click nel menù condividi in basso a sx. Per cambiare il primo punto del percorso click sul segnalino del punto che volete rendere il primo, si apre un menù, click sulla freccina ↗

Per percorsi lunghi o complessi, specie se con straducole che potrebbero non esserci nelle mappe del vostro navigatore, consiglio di esportare non solo il percorso ma anche la traccia e metterla in sovrimpressione nel navigatore.